

Ш И Ф Р

Не заполнять!!!

**Всероссийская олимпиада школьников по географии  
2018/2019 учебного года  
Школьный этап (г. Уфа)**

### Задания для 10-11-х классов

Теоретический тур						Тестов. тур (сумма)	ИТОГО (за все задания)
Зад. 1	Зад. 2	Зад. 3	Зад. 4	Зад. 5	Сумма		
_____ / _____							
Подписи проверяющих						расшифровка	

Перед выполнением заданий  
внимательно прочтите инструкцию:

- на выполнение всех заданий двух туров отводится **120 минут** (ориентировочно 40 минут – тестовый тур, 80 минут – теоретический тур)
- листы с ответами не подписывать
- использование любых справочных материалов, средств связи, электронных устройств НЕ допускается
- для ответов по карте можно использовать линейку, транспорт, простой калькулятор
- при решении заданий и тестов выбранный Вами ответ вписываете в столбик «Ответ», при этом столбик «Балл» НЕ заполнять (заполняет член жюри)
- **ПРОВЕРЬТЕ!!!** Комплект заданий состоит из **7 страниц**

Ш И Ф Р

Не заполнять!!!

заполняет учащийся (разборчиво)

ФИО учащегося (полностью)	_____
Общеобразова- тельное учреждение (полностью)	_____
Класс	_____
ФИО учителя (наставника) (полностью)	_____
Район ГО г. Уфа	_____

**Внимание!****На обороте этого листа ничего не распечатывать!!!**

**1. ТЕОРЕТИЧЕСКИЙ ТУР**

**Задание 1.** Группе археологов из Калининграда необходимо отправиться на территорию государственного природного заказника в Заполярье (70°3' с.ш. и 59°30' в.д.) для обследования стоянок каменного века, преодолев при этом труднодоступность района и разницу часовых зон.

Ответьте на вопросы, заполнив нижеприведенную таблицу:

Вопросы	Ответы на задание 1	Балл
1. Определите объект исследования археологов.		
2. В какой часовой зоне расположен объект?		
3. Определите разницу во времени между Калининградом и исследуемым объектом.		
4. Определите примерное расстояние, необходимое преодолеть по прямой, если на карте М 1:15 000 000 оно равно 17 см?		
5. Каким видом транспорта необходимо воспользоваться археологам? Объясните ответ		
	Сумма баллов	

**Задание 2.** Почвы и растительность этой горной области России обнаруживают особую горноширотную зональность (от тундр на севере до степей на юге), отличающуюся от зональности на равнинах смещением почвенно-растительных зон далеко на юг. В предгорьях заметно сказывается барьерная роль гор.

Ответьте на вопросы, заполнив нижеприведенную таблицу:

Вопросы	Ответы на задание 2	Балл
1. Назовите горную систему?		
2. Протяженность гор с севера на юг (в км)?		
3. Назовите орографические области в направлении с севера на юг.		
4. Назовите самый распространенный тип растительности в пределах этой горной системы.		
5. Назовите доминирующие породы широколиственных лесов в пределах этой горной области.		
	Сумма баллов	

**Задание 3.**

Ответьте на вопросы, заполнив нижеприведенную таблицу:

Вопросы	Ответы на задание 4	Балл
1. Как называется перемещение населения с одной территории на другую в пределах страны?		
2. В пределах России во времена СССР в связи с открытием и освоением новых земель, добычей ресурсов, определенными льготами и другими причинами миграционные потоки были устремлены в основном в двух направлениях. Укажите эти направления (стороны света).		
3. Укажите цель подавляющего большинства въезжающих в Россию мигрантов.		
4. Укажите три страны Европейского Союза – постоянных лидеров по количеству приема эмигрантов из России в последние годы.		
	Сумма баллов	

**Задание 4.** В состав этого региона Старого Света входят архипелаг, остров и материковая часть. Архипелаг покрыт ледниками, здесь царство арктических пустынь и тундр. Особенностью природы острова является сочетание тундры, ледников и действующих вулканов. А природа материковой части сформирована в послеледниковый период, и здесь есть горы, многочисленные озера, быстротечные реки, болота и леса. Побережье морей изрезаны глубокими, узкими, длинными и извилистыми заливами с высокими и крутыми берегами. На территории региона расположено пять стран. Три страны – это королевства, две – республики. Одна из этих стран богата месторождениями железных руд и экспортирует высококачественную сталь, другая – специализируется на добыче нефти на морском дне, третью называют страной тысячи озер, и она известна развитой деревообрабатывающей и целлюлозно-бумажной промышленностью.

В данный регион включается еще ряд островов, расположенных в другой части света, из-за тесных исторических и культурных связей с одной из стран региона, частью которой они являются.

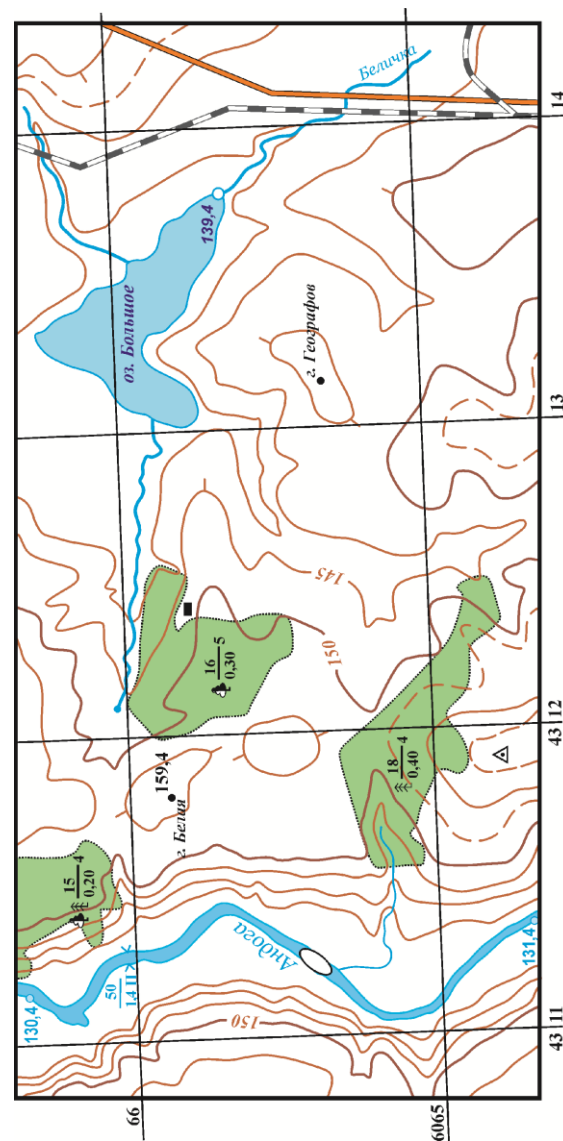
Ответьте на вопросы, заполнив нижеприведенную таблицу:

Вопросы	Ответы на задание 4	Балл
1. О каком регионе Старого Света идёт речь?		
2. Назовите архипелаг.		
3. Назовите страны, входящие в состав региона.		
4. Какие из них королевства, а какие – республики?	Королевства –  Республики –	
5. Как называются глубокие, узкие, длинные и извилистые заливы с высокими и крутыми берегами?		
6. Какая из стран региона богата месторождениями железных руд и экспортирует высококачественную сталь?		

Вопросы	Ответы на задание 4	Балл
7. Какая из стран региона специализируется на добыче нефти на морском дне?		
8. Какую из стран региона называют страной тысячи озер, и она известна развитой деревообрабатывающей и целлюлозно-бумажной промышленностью?		
	Сумма баллов	

**Задание 5.** Рассмотрите фрагмент топографической карты и ответьте на приведенные ниже вопросы таблицы.

Вопросы	Ответы на задание по карте	Балл
1. Определите масштаб карты. При необходимости приведите расчёты.		



Вопросы	Ответы на задание по карте	Балл
2. Перечислите условные знаки, которые на карте показаны полумасштабными знаками.		
3. Чему равна средняя высота деревьев в сосновом лесу?		
4. Найдите на карте самую высокую точку местности. Определите её прямоугольные координаты.		
5. Определите максимальный перепад высот в пределах карты.		
6. Определите азимут по направлению от отметки уреза воды на озере, до горы Географов.		
7. Картограф при составлении данной карты забыл указать мосты. Нарисуйте их.	Ответы отметить на карте.	

Вопросы	Ответы на задание по карте	Балл
8. Укажите (нарисуйте на карте) направление течения реки. Ответ обоснуйте.		
9. Чему равна средняя глубина реки Андога.		
10. Вычислите расстояние от горы Географов до горы Белая.		
Сумма баллов		

## 2. ТЕСТОВЫЙ ТУР

Тесты	Ответ учащегося	Балл
1. Неравенство длин экваториального и полярного радиусов Земли является следствием ... А. действия приливных сил в литосфере Земли Б. орбитального движения Земли В. неравномерности распределения суши по полушариям Земли Г. осевого вращения Земли		
2. В каких пределах варьируется длины дуги $1^\circ$ по меридиану в зависимости от широты местности? А. остается неизменным и равен 111 км Б. 110,6 – 111,0 км В. 110,6 – 111,7 км Г. 111,0 – 111,7 км		

3. По результатам экспедиции Крымского полуострова, у поселка Ахтиар был заложен порт Черноморского флота (Севастополь). Назовите руководителя. А. Иосиф Иосифович Биллингс Б. Иван Михайлович Берсенев В. Карл Иванович Габлиц Г. Петер Симон Паллас		
4. О растениях какой природной зоны России идет речь? «У некоторых растений имеются приспособления для уменьшения испарения воды (опушенность, восковой налет на листьях и т.д.). Корни растений из-за многолетней мерзлоты не проникают глубоко в почву». А. Зона тундр Б. Зона лесостепей В. Зона степей Г. Нет правильного ответа		
5. Какой слой атмосферы играет наиболее важное значение для живых организмов? А. Тропосфера Б. Стратосфера В. Мезосфера Г. Ионосфера		
6. Как называется линия, соединяющая точки с одинаковым количеством осадков? А. Изобара Б. Изотерма В. Изогиета Г. Изогипса		
7. Какие горы расположены на севере Африки? А. Капские Б. Драконовы В. Эфиопское нагорье Г. Атласские		
8. Какое озеро наполовину состоит из пресной воды, а наполовину – из соленой? А. Байкал Б. Балхаш В. Аральское Г. Ладожское		
9. Часть речной долины, затопляемая в половодье или во время паводков – это ... А. Пойма Б. Бровка В. Русло Г. Исток		

10. Какая главная причина существования ледников? А. Эндогенная Б. Геоморфологическая В. Орографическая Г. Климатическая		
11. Выберите озеро, имеющее вулканическое происхождение. А. Ньяса Б. Каали В. Онежское Г. Кроноцкое		
12. Определите основные черты экваториального типа климата: А. Амплитуда температуры воздуха составляет около 5° Б. Атмосферных осадков немного В. Атмосферные осадки выпадают преимущественно летом Г. Атмосферные осадки выпадают преимущественно зимой		
13. Какие высотные пояса сменяют друг друга с высотой на Алтае? А. Мелколиственные леса, горные тундры; Б. Степи, горные лесостепи, мелколиственные леса, горные тундры; В. Степи, мелколиственные леса, темнохвойная горная тайга, альпийские и субальпийские луга, горные тундры; Г. Степи, широколиственные леса, темнохвойная горная тайга, альпийские и субальпийские луга, горные тундры		
14. Ишимская равнина находится на границе ... А. Казахстана и Оренбургской области Б. Казахстана и Новосибирской области В. Казахстана и Курганской области Г. Казахстана и челябинской области		
15. Административным центром Алтайского края является ... А. Новоалтайск Б. Горно-Алтайск В. Барнаул Г. Абакан		

<p style="margin: 0;">Ш И Ф Р</p> <p style="margin: 0; font-style: italic;">Не заполнять!!!</p>
---

<p><b>16. Выберите субъект Российской Федерации, в котором численность мужчин выше численности женщин ...</b></p> <ul style="list-style-type: none"> <li>А. Чукотский автономный округ</li> <li>Б. Республика Ингушетия</li> <li>В. Республика Башкортостан</li> <li>Г. Новгородская область</li> </ul>		
<p><b>17. Какое из утверждений о Западно-Сибирском экономическом районе верно?</b></p> <ul style="list-style-type: none"> <li>А. Главной отраслью специализации Западно-Сибирского экономического района является лесная промышленность.</li> <li>Б. В состав Западно-Сибирского экономического района входит Курганская область.</li> <li>В. Западно-Сибирском экономическом районе расположены несколько АЭС.</li> <li>Г. В Новокузнецке находятся два крупных комбината черной металлургии.</li> </ul>		
<p><b>18. Из перечисленных стран в настоящее время парламентской республикой является ...</b></p> <ul style="list-style-type: none"> <li>А. Иран</li> <li>Б. Бразилия</li> <li>В. Италия</li> <li>Г. Казахстан</li> </ul>		
<p><b>19. Две трети мировых разведанных запасов нефти и около одной трети её мировой добычи приходится на страны ...</b></p> <ul style="list-style-type: none"> <li>А. Африки</li> <li>Б. Южной Америки</li> <li>В. Северной Америки</li> <li>Г. Персидского залива</li> </ul>		
<p><b>20. Назовите особую народность европеоидной расы на юге Африки, потомков голландцев.</b></p> <ul style="list-style-type: none"> <li>А. пигмеи</li> <li>Б. буры</li> <li>В. берберы</li> <li>Г. туареги</li> </ul>		
<p>Сумма баллов</p>		

ДЛЯ ЗАПИСЕЙ

---

---

---

---

---

---

---

---

---

---

---

---

---

---

---

---

---

---

---

---

---

---

---

---